

Berufsfachschule Hauswirtschaft und Pflege

Schwerpunkt Hauswirtschaft

Carl-Gotthard-Langhans-Schule

Das regionale Kompetenzzentrum
für berufliche Bildung

Berufsfachschule
Hauswirtschaft und Pflege
Schwerpunkt Hauswirtschaft

kompetent, vielfältig, zukunftsorientiert

Deine Ansprechpartnerin für die Berufsfachschule
Hauswirtschaft und Pflege ist
Saskia Kramer

saskia.kramer@cgl.de

Carl-Gotthard-Langhans-Schule

Berufsbildende Schulen des Landkreises Wolfenbüttel
Wilhelm-Brandes-Str. 9-11
38304 Wolfenbüttel

Tel.: 05331 9560-0
Fax: 05331 9560-92
E-Mail: info@cgl.de

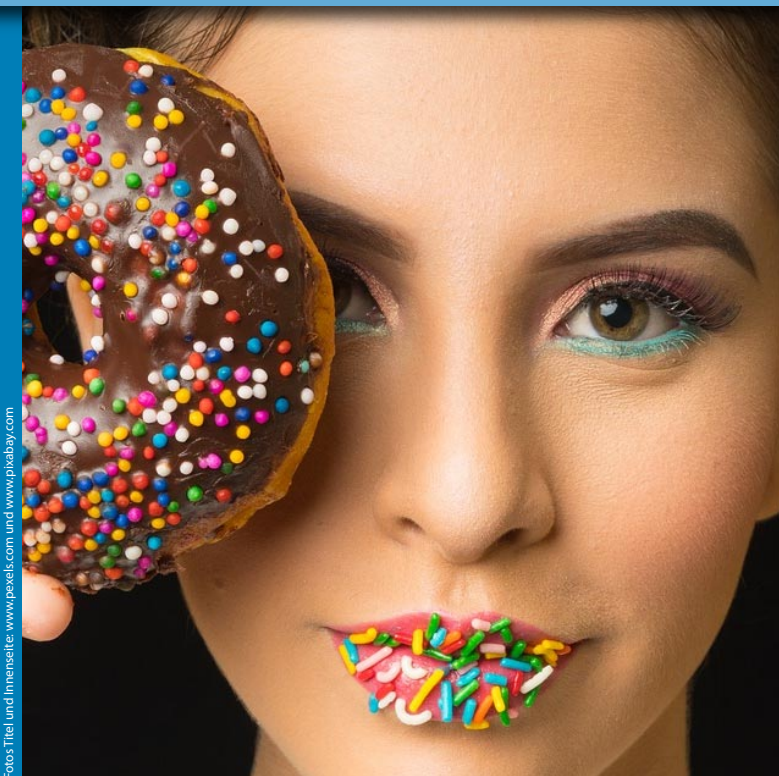
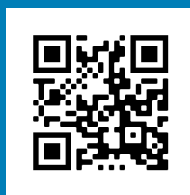


Foto: Tiel und Innerselbe: www.pexels.com und www.phaboy.com

Zusammen Zukunft schaffen ...
www.cgl.de

Was erwartet dich bei uns?

Du interessierst dich für den professionellen Umgang mit Lebensmitteln und die Versorgung von Gästen?

Dann bist du in der **einjährigen Berufsfachschule Hauswirtschaft und Pflege mit dem Schwerpunkt Hauswirtschaft** genau richtig!

Denn hier erwirbst du hauswirtschaftliches Grundwissen in der Herstellung und im Verkauf von selbst hergestellten Speisen oder bei der Versorgung und Betreuung von Gästen.

Auch wirst du deine Allgemeinbildung erweitern sowie deine Chancen auf dem Ausbildungs- und Arbeitsmarkt durch den Besuch dieser vielfältigen Schulform erhöhen. Außerdem absolvierst du eine praktische Ausbildung von 160 Stunden in einem geeigneten Praktikumsbetrieb.



Was solltest du mitbringen?

Voraussetzungen für den Besuch der Berufsfachschule:

Hauptschulabschluss oder gleichwertiger Abschluss.

Was wirst du lernen?

Du hast **berufsübergreifenden Unterricht** in den Fächern **Deutsch, Englisch, Politik, Sport** und **Religion** bzw. **Werte und Normen**

sowie

berufsbezogenen Unterricht im **Berufsfeld Hauswirtschaft**.

Dieser **berufsbezogene Unterricht** erfolgt in Theorie und Praxis: Du kannst also dein theoretisch erworbenes Wissen gleich praktisch im Fachpraxisunterricht umsetzen.

So lernst du viel über z. B.

- die Kommunikation mit Gästen
- die Herstellung vollwertiger Frühstücksangebote und Zwischenmahlzeiten
- die Verwendung frischer Produkte im Vergleich zu Convenienceprodukten
- Lebensmittel, Einkauf, Wareneingang
- Kaufvertrag, Kassenführung, Zahlungsverkehr
- Gestaltung und Dekoration
- Reinigung und Pflege
- berufsbezogenes Rechnen

Welchen Abschluss kannst du erreichen?

Du erfüllst deine Schulpflicht, erhältst aber keinen weiteren Abschluss.

Welche Chancen hast du im Anschluss?

- ggf. Anrechnung als erstes Ausbildungsjahr zur Hauswirtschafterin/zum Hauswirtschafter
- Besuch der Klasse 2 der Berufsfachschule, um den Sekundarabschluss I - Realschulabschluss oder den Erweiterten Sekundarabschluss I zu erwerben.

Die Klasse wird an der CGLS derzeit mit dem Schwerpunkt Wirtschaft angeboten.

Voraussetzung: Im Abschlusszeugnis dieser einjährigen Berufsfachschule muss ein Notendurchschnitt von mindestens 3,0 vorliegen.

Was ist noch wichtig für dich?

- Du absolvierst am Schuljahresende im berufsbezogenen Lernbereich eine theoretische und praktische Abschlussprüfung.
- Du kannst unter bestimmten Voraussetzungen Ausbildungsbeihilfe gemäß BAföG beantragen.

Wie meldest du dich an?

- Anmeldung: im Februar
- Anmeldeunterlagen zum Download: www.cglS.de
- Bitte gib deine Anmeldung vollständig ab!